

Corporación ProDown Chile Memoria



PRODOWN
CHILE

2022

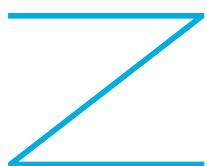
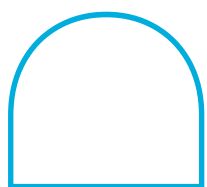
INTRODUCCION

ProDown es una Corporación sin fines de lucro. Formalizada el año 2022, mediante la firma de sus Estatutos el día seis de diciembre.



Prodown se forma a partir de un grupo de madres y padres de personas con Síndrome de Down que, desde el conocimiento de sus necesidades viene a ofrecer una propuesta de carácter innovador y flexible, abordando los ámbitos: educativos, sociales-recreativos, terapéuticos, formativos y deportivos; que responden a sus reales requerimientos.

Prodown tiene la convicción que el Síndrome de Down, no limita a las personas a aprender y desarrollarse en plenitud, conformando junto a sus familias y sus profesionales una comunidad para el fortalecimiento de redes de apoyo, con el objetivo de prepararlos para ser adultos autónomos e integrados a la sociedad.



01.
Mensaje de Nuestra Presidenta

02.
Nuestra Misión y Visión

03.
Quienes Somos

04.
Nuestros Valores

05.
Modelo de trabajo

06.
Nuestros Programas

07.
Métricas Claves

08
Acciones Efectivas 2022 - 2023

09
Memoria en Fotos

MENSAJE DE NUESTRA PRESIDENTA



Lo que empezó en Abril de 2022 con una video conferencia entre apoderados frustrados y apasionados, soñando con una mejor alternativa educativa para nuestro/as hijo/as con necesidades educativas especiales, ahora se transforma en una corporación con personalidad jurídica y directorio formado.

Hitos del 2022, hay muchos. Celebramos nuestra primera asamblea de Directorio. Ratificamos nuestros estatutos organizacionales. Inauguramos nuestro sitio web, y nuestras redes sociales.

Cada paso que tomamos, aprendemos, nos fortalecemos, y nos guiamos por la convicción de que nuestra corporación sirve, y servirá, a mejorar la experiencia diaria de nuestro/as estudiantes y sus familias, y que ello/as merecen las mismas oportunidades formativas que todo/as lo/as jóvenes, y por cierto podrán determinar su propio futuro, con el apoyo y acompañamiento de nuestra comunidad.

Quiero cerrar con un profundo agradecimiento a nuestros colaboradores, voluntarios, donantes, amigos, y todas las familias ProDown, que forman parte de nuestra comunidad y nos dan la motivación a seguir trabajando y soñando.

Un abrazo cordial,
Izabel Rodrigues



...nos guiamos por la convicción de que nuestra corporación sirve, y servirá, a mejorar la experiencia diaria de nuestro/as estudiantes y sus familias

NUESTRA MISION

Generar un espacio que responda a las necesidades educativas, sociales-recreativas, terapéuticas, formativas y deportivas de las personas con Síndrome de Down, entregando herramientas para apoyar y potenciar su óptimo desarrollo funcional en sus distintas etapas etarias, con el objetivo de fortalecer su autonomía y su participación en nuestra sociedad.

NUESTRA VISION

Ser una organización referente en Chile, que guíe e impulse integralmente a las personas con Síndrome de Down en sus diferentes etapas de desarrollo.

Abordar la formación a través de los pilares principales que inspiran nuestro modelo de trabajo: educación, social-recreativo, deportivo y terapias complementarias; de la mano de un equipo multidisciplinario de profesionales y especialistas.

Trabajar en comunidad para generar una red de apoyo y comunidad junto a las familias de ProDown.

QUIENES SOMOS

Somos un grupo de madres y padres de personas con Síndrome de Down que, desde el conocimiento de sus necesidades, viene a ofrecer una propuesta de carácter innovador y flexible abordando los ámbitos: educativos, sociales-recreativos, terapéuticos, formativos y deportivos, que respondan a sus reales requerimientos.

NUESTRO DIRECTORIO



IZA RODRIGUES
PRESIDENTA



MARGARET GILBERT
VICE PRESIDENTA



PAMELA CACERES
SECRETARIA



CARMEN GLORIA
LABRA
TESORERA

NUESTRA DIRECTORA



DANIELA BERNA
DIRECTORA
EJECUTIVA

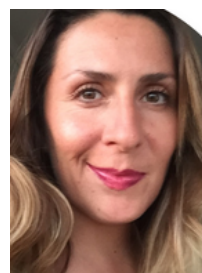
QUIENES SOMOS

Tenemos un equipo docente multi-disciplinario quienes trabajan desde sus areas de expertise para formar y desarrollar las habilidades de cada estudiante.

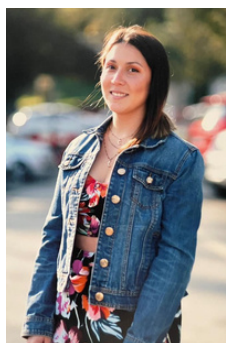
NUESTRO EQUIPO DOCENTE



YVANNA GALVEZ
COORDINADORA ACADEMICA
EDUCADORA DIFERENCIAL



DENISSE DAZA
COORDINADORA ACADEMICA
EDUCADORA DIFERENCIAL



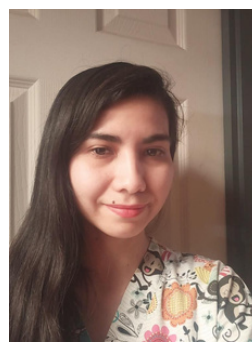
MARÍA JOSÉ FREZ
PSICOPEDAGOGA



IVONNE MORAN
CO-EDUCADORA



CAMILA VERGARA
FONOAUDIOLOGA,



CAMILA CAMAN
TERAPEUTA
OCUPACIONAL



FRANCISCA BIGGS
EDUCADORA
DIFERENCIAL



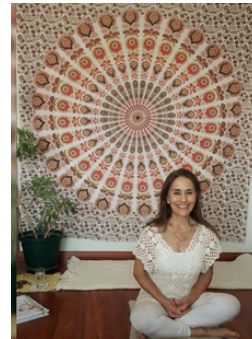
PAULINA HARRINGTON
PROFESORA TEATRO



RODOLFO FERNANDEZ
PROFESOR
EDUCACION FISICA



CRISTIAN PEREZ
PROFESOR KUNG-FU



LILY GIMPEL
PROFESORA YOGA



ANKE SBARBARO
PROFESORA HUERTA Y
COCINA

NUESTROS VALORES



01

**COMPROMISO Y
COLABORACIÓN**

02

**INNOVACIÓN Y
FLEXIBILIDAD**

03

**FORMACIÓN Y
DESARROLLO INTEGRAL**

04

**PARTICIPACIÓN ACTIVA
EN LA SOCIEDAD**

05

**PROMOCIÓN DE LA
AUTONOMÍA**

MODELO DE TRABAJO

La flexibilidad del proyecto y lo que hace único el modelo de trabajo, es que está diseñado en bloques los cuales se pueden tomar en su totalidad o en forma separada según la necesidad de cada familia. Todo adaptado a las distintas etapas de desarrollo en que se encuentran.



NUESTRAS ACTIVIDADES

PROGRAMA *PROMOCIONA* 3° A 5° BASICO

Descripción

Este programa corresponde a una alternativa de educación que busca potenciar las habilidades sociales y funcionales de lo/as niño/as, las cuales son fundamentales para su desarrollo. Refuerza la lectoescritura y las matemáticas adaptadas y contempla la preparación y acompañamiento para los exámenes libres. Incluye talleres deportivos y sociales recreativos, tales como teatro.

Profesionales

María José Frez, Psicopedagoga

Ivonne Morán, Co-educadora

Camila Camán, Terapeuta Ocupacional

Rodolfo Fernández, Profesor Educación Física

Paulina Harrington, Profesora Teatro

4
alumnos




**Promociona
3° a 5° Básico**

Programa jornada completa, enfocado en habilidades para la vida, especialmente diseñado por educadoras diferenciales

¡Máx. 8 estudiantes!

Consulte por nuestros programas

direccion@prodownchile.cl
Comunidad Ecológica Peñalolén



**Promociona
3° a 5° Básico**



Descripción

- Programa jornada completa, enfocado en habilidades para la vida
- Diseño innovador creado por las educadoras diferenciales: Denisse Doza e Yvanna Gálvez
- Incluye:
 - Apoyo lectoescritura y matemáticas
 - Habilidades sociales y funcionales
 - Educación física y Teatro
 - Preparación y acompañamiento para exámenes libres

Horario
Lunes a viernes: 8:30 a las 16:00

Dirigido a
Niños y niñas entrando a 5° básico, con diagnóstico de Síndrome de Down o TEA

direccion@prodownchile.cl
Comunidad Ecológica Peñalolén

NUESTROS ACTIVIDADES



PROGRAMA "TRANSITO A LA VIDA ADULTA" - MAYORES DE 18 AÑOS

Descripción

El programa dispone de herramientas basadas en las habilidades sociales y funcionales enfocadas en la inserción laboral, incluyendo la formación en un oficio. Se ofrece, además, la posibilidad de postular y vivir una experiencia prelaboral. Para cumplir estos objetivos, el programa entrega apoyo en distintos ámbitos como son: fonoaudiología, lectoescritura y matemática.

Profesionales

Francisca Biggs, Educadora Diferencial
Paulina Harrington, Profesora Teatro
Camila Camán, Terapeuta Ocupacional
Camila Vergara, Fonoaudióloga

3
alumnos

Programa Tránsito a la Vida Adulta

Programa centrado en **habilidades para la vida** abordando temas tales como **autocuidado, autonomía, y sexualidad**

¡Cupos limitados!

Consulte por nuestros programas

@ direccion@prodownchile.cl
🏠 Comunidad Ecológica Peñalolén

Programa Tránsito a la Vida Adulta

Descripción

- Programa centrado en **habilidades para la vida** abordando temas tales como **autocuidado, autonomía, y sexualidad**
- Incluye **taller de teatro** para fomentar **expresión corporal y autoestima**
- Favorece **inserción progresiva al mundo laboral** y a la vida adulta
- Acceso a una **experiencia pre laboral**

Horario
Lunes a Jueves : 10:00 hasta las 13:00

Dirigido a
Jóvenes mayores de **18 años**, con diagnóstico de **Síndrome de Down**.

📧 direccion@prodownchile.cl
🏠 Comunidad Ecológica Peñalolén

NUESTROS ACTIVIDADES



PROGRAMA "KIDS" DIRIGIDO A EDADES 7-12 AÑOS

Descripción

Este programa integral tiene el objetivo de apoyar a los niños y niñas con Síndrome de Down que se encuentran insertos en el sistema escolar, pero requieren el refuerzo en distintos ámbitos como son: fonoaudiología, lectoescritura y matemáticas, además de apoyo en las habilidades sociales y funcionales. El programa también contempla arte a través de teatro fomentando la autoestima, la expresión corporal, la creatividad, el trabajo en equipo y otros aspectos que aportan a su desarrollo personal.

Profesionales

Camila Camán, Terapeuta Ocupacional
Camila Vergara, Fonoaudióloga
Paulina Harrington, Profesora Teatro

6
alumnos

PRODOWN CHILE

Programa Kids

Programa que **complementa la escolaridad** con **apoyos pedagógicos** especialmente diseñados en un **espacio adaptado y flexible**

¡Últimos vacantes!

Apoyo Lectura - Matemáticas | Fonoaudiología | Habilidades sociales | Expresión con teatro

¡Matrículas abiertas todo el año!

direccion@prodownchile.cl
Comunidad Ecológica Peñalolén

Programa Kids

PRODOWN CHILE

Descripción

- Programa que **complementa la escolaridad** con **apoyos pedagógicos** especialmente diseñados en un **espacio adaptado y flexible**
- Incluye:
 - Apoyo lectoescritura y matemáticas
 - Habilidades sociales y desarrollo de autoestima
 - Fonoaudiología
 - Arte a través del teatro

Dirigido a

Niños y niñas de 7 a 12 años, con diagnóstico de Síndrome de Down

Inicio Marzo 2023!

¡Cupos limitados!

direccion@prodownchile.cl
Comunidad Ecológica Peñalolén

NUESTROS ACTIVIDADES

PROGRAMA "TEENS" DIRIGIDO A MAYORES DE 13 AÑOS

Descripción

Este programa integral tiene el objetivo de apoyar a los jóvenes y pre-adolescentes con Síndrome de Down que se encuentran insertos en el sistema escolar, pero requieren el refuerzo en distintos ámbitos como son: fonoaudiología, lectoescritura y matemáticas, además de apoyo en las habilidades sociales y funcionales. El programa también contempla arte a través de teatro fomentando la autoestima, la expresión corporal, la creatividad, el trabajo en equipo y otros aspectos que aportan a su desarrollo personal.

Profesionales

Camila Camán, Terapeuta Ocupacional
Camila Vergara, Fonoaudióloga
Paulina Harrington, Profesora Teatro

2
alumnos



PRODOWN CHILE

Programa Teens

Programa que **complementa la escolaridad** con **apoyos pedagógicos** especialmente diseñados en un **espacio adaptado y flexible**

¡Cupos limitados!

Consulte por nuestros programas

@ direccion@prodownchile.cl
🏠 Comunidad Ecológica Peñalolén



Programa Teens

Descripción

- Programa que **complementa la escolaridad** con **apoyos pedagógicos** especialmente diseñados en un **espacio adaptado y flexible**
- Incluye:
 - Fonoaudiología
 - Apoyo **lectoescritura**
 - Apoyo **matemáticas**
 - Arte** a través del **teatro**
 - Orientación** sobre **sexualidad** y **autoestima**

Dirigido a

Jóvenes de **13 a 18 años** con diagnóstico de **Síndrome de Down**

Inicio Marzo 2023!

@ direccion@prodownchile.cl
🏠 Comunidad Ecológica Peñalolén

NUESTROS ACTIVIDADES



PROGRAMA "MINI" DIRIGIDO A NIÑO/AS DE 3 A 5 AÑOS

Descripción

El presente programa integral está diseñado especialmente para apoyar a los niños y niñas más pequeñitos con Síndrome de Down que se encuentran insertos en el sistema escolar, pero requieren el refuerzo en distintos ámbitos como son: fonoaudiología, educación diferencial, terapia ocupacional y habilidades sociales que son fundamentales para su desarrollo cognitivo y social.

Profesionales

Rodolfo Fernández, Profesor Educación Física

3
alumnos

Programa MINI

Programa **potencia el juego** para el desarrollo de las **habilidades motrices gruesas** y además de **estimular el ámbito psicoemocional, autocuidado y habilidades sociales.**

¡Cupos limitados!

Consulte por nuestros programas

direccion@prodownchile.cl
Comunidad Ecológica Peñalolén

Programa Mini

Inicio Marz 2023!

Descripción

- **Potencia el juego** para desarrollar **las habilidades motrices gruesas** además de **estimular en el ámbito psicoemocional, autocuidado y habilidades sociales**
- Valora **las interacciones** con los compañeros
- Desarrolla **hábitos de higiene** necesarios luego de la actividad física **de manera autónoma**
- Identifica **las preferencias deportivas** sobre las experiencias vividas a través del tiempo

Dirigido a

Niños y niñas de **3 a 6 años**, con diagnóstico de **Síndrome de Down**

direccion@prodownchile.cl
Comunidad Ecológica Peñalolén

NUESTROS ACTIVIDADES

PROGRAMA "OFICIOS-HUERTA" DIRIGIDO A MAYORES DE 14 AÑOS

Descripción

La autonomía y vida independiente son metas alcanzables para las personas con discapacidad cognitiva siempre que reciban diferentes tipos de apoyos durante todas las etapas de su vida. El presente programa busca la formación en el Oficio de cultivos en invernadero. El aprender un oficio permite a la persona explorar y adquirir nuevas destrezas, habilidades y conocimientos. Además de desarrollar una oportunidad de trabajo y así generar un ingreso propio fortaleciendo así la autonomía.

Profesionales

Anke Sbarbaro, Educadora Diferencial
Camila Camán, Terapeuta Ocupacional



Programa Oficios - Huerta

Programa que **desarrolla talentos** y prepara para **asumir tareas vocacionales**, en el **contexto de huerta**



¡Cupos limitados!

¡Consulte por nuestros programas!

@ direccion@prodownchile.cl
Comunidad Ecológica Peñalolén

Programa Oficios - Huerta

Descripción

- Programa que **desarrolla talentos** y prepara para **asumir tareas vocacionales**, en el **contexto de huerta**
- Fomenta **habilidades adaptativas** para la **autonomía** y **vida independiente**

Inicio Marzo 2023!

Dirigido a

Jóvenes de **14 a 30 años**, con diagnóstico de **Síndrome de Down o TEA**

@ direccion@prodownchile.cl
Comunidad Ecológica Peñalolén

NUESTRAS ACTIVIDADES



CELEBACION DIA MUNDIAL SINDROME DE DOWN (ABIERTO AL PUBLICO)

21 de marzo
32 participantes



METRICAS CLAVES



19

Estudiantes

6

**Programas
diseñadas**

10

Profesores

2

**Coordinadoras
Académicas**

2

**Estudiantes
Becados**

ACCIONES EFECTIVAS 2022



2022 - AÑO 1

A continuación presentamos registro de acciones efectivas realizadas en 2022 en pos de nuestra misión.

- Abril a Mayo 2022: Reuniones iniciales de formación de proyecto, elaboración de misión y visión, objetivos y valores claves.
- Junio a Julio 2022: Entrevistas con líderes de organizaciones similares en Santiago, para obtener consejos y mejores prácticas.
- Agosto 2022: Elegimos nombre para nuestro proyecto ProDown Chile, y registramos la marca en INAPI.
- Septiembre 2022: Establecimos contacto con Grupo Oxígeno, consultores de marca, quienes desarrollan gratuitamente nuestro logo y plantillas corporativas.
- Octubre 2022: Iniciamos contacto con Corporación Yunus en la Municipalidad de Peñalolén para obtener asesoría en la elaboración de los trámites iniciales para formalizar la Corporación. Adicionalmente, a través de BitBang Estudio Digital elaboramos un sitio web y correos electrónicos institucionales. gratuitamente nuestro logo y plantillas corporativas.
- Octubre y Noviembre 2022: Definimos una oferta de programas educativos dirigidos a diferentes etapas de desarrollo (de 3 años a 18+). Tiempo de dedicación (de jornada parcial en la semana a jornada completa quinto básico) y descriptores iniciales para cada programa.
- **05 de Noviembre 2022: Celebramos primera reunión de directorio, y firmamos nuestros Estatutos ante Ministra de Fe, perteneciente a la Municipalidad.**
- Noviembre y Diciembre 2022: Hicimos campaña de sensibilización entre nuestras redes sobre el proyecto; inauguramos nuestras redes sociales institucionales.
- **13 de Diciembre 2022: Obtenemos RUT para la Corporación.**
- Diciembre 2022: Desarrollamos y validamos en conjunto con educadoras diferenciales Yvanna Galvés y Denisse Dazac una propuesta curricular más detallado para cada programa

ACCIONES EFECTIVAS 2023



2023 - AÑO 2

A continuación presentamos registro de acciones efectivas realizadas en el primer trimestre de 2023 en pos de nuestra misión.

- Enero 2023:
 - Diseño de programas detallados para cada programa educativo
 - Arriendo de sede en sector sur-oriente de Santiago
- Febrero 2023:
 - Campaña de difusión
 - Periodo de matricula 2023
 - Apertura de Cuenta Corriente para Organizaciones Sin Fines de Lucro con Scotia Bank.
- Marzo 2023:
 - Inicio de Clases para cada programa
 - Celebración de Día Internacional de Síndrome Down
 - Inicio de Prácticas Copec para participantes en programa Tránsito a la Vida Adulta

MEMORIA VISUAL

Invierno 2022 - Reuniones Iniciales



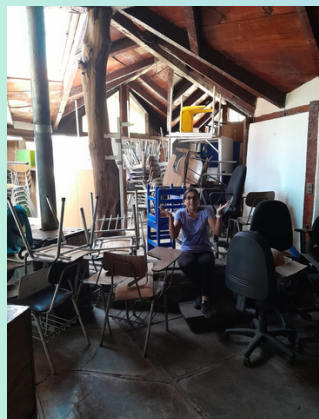
Noviembre 2022 - Firma de Estatutos



MEMORIA VISUAL



Enero 2023 - Armando nuestra Sede



ARREGLOS



PISCINA RECONDICIONADA



JORNADAS DE JARDINEO





SEDE INAUGURADA



ACTIVIDAD COMITE EJECUTIVO



JORNADA CUERPO DOCENTE



PRIMER DIA DE CLASES



COMUNIDAD PRODOWN EN LA CELEBRACION DE AGRADECIMIENTOS

MEMORIA VISUAL

Marzo 2023



PROMOCIONA - PROGRAMA JORNADA ESCOLAR COMPLETA 3° A 5° BASICO



ACTIVIDAD MULTISENSORIAL
TEMATICA "ERIZOS"



MARINA Y TRINI, ESTUDIANTES DE
QUINTO BASICO



MEMORIA VISUAL



MARZO 2023 CELEBRACIÓN DÍA INTERNACIONAL DE SINDROME DE DOWN

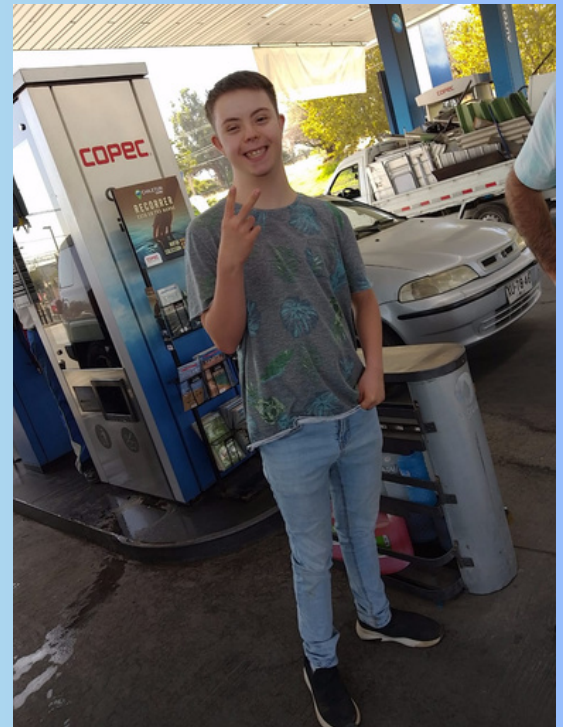


ABRIL 2023 TALLER KUNG FU



ACTIVIDADES EN PROGRAMA KIDS

MEMORIA VISUAL



**MARZO - ABRIL 2023 EXPERIENCIAS
PRELABORALES EN ESTACIONES DE
SERVICIO COPEC
ESTUDIANTES ANTONIA Y FRANCISCO**



QUEREMOS AGRADECER LOS
APORTES DE LAS SIGUIENTES
PERSONAS EN LA FORMACION DE
ESTE PROYECTO:

Miri Levy, Fundación CAM

Ignacio Bustos, Fundación YUNUS

Bitbang Estudio Digital

Grupo Oxigeno

*Agradecemos su apoyo continuo en el
desarrollo de una sociedad más inclusiva
hoy y mañana*

CONTACTO

Corporación ProDown Chile

Comunidad Ecologica
Camino Luna 16F
Peñalolén

www.prodownchile.cl
direccion@prodownchile.cl
[@prodownchile](https://www.instagram.com/prodownchile)