

MEMORIA FUNDACIÓN ANDARES

AÑO 2023

¿Por qué fórmanos Andares?

Nosotras somos Patricia Valenzuela y Carmen de Toro, fundadoras de la Fundación Andares y madres de Patricia (51 años) y Marcelo (46 años), quienes presentan discapacidad intelectual grave. Dadas sus condiciones y necesidades únicas, sabíamos que no seguirían la misma senda de vida que nuestros otros hijos, por lo que sentimos la necesidad de crear ese camino nosotras mismas.

A lo largo de los años, participamos en diversos centros y organizaciones con objetivos variados, adaptándonos a las necesidades cambiantes de nuestros hijos a medida que crecían. Apreciando en estas experiencias, la urgencia de establecer un hogar o especie de vivienda para ellos, en que no solo respondiera a las necesidades de nuestros hijos, sino que también sirviera a otras familias en situaciones similares considerando que las personas que han sido diagnosticadas con discapacidad intelectual moderada y grave requieren de cuidados especiales y profesionales de forma constante todos sus días, sin poder cumplir ellos desde funciones básicas como preocuparse de su alimentación, vestuario, higiene entre otras asimismo poder tener un trabajo que les permita sustentar sus gastos; lo que conlleva una sobrecarga a sus padres y miembros de sus familias, sobre todo cuando sus padres van envejeciendo y no pueden cumplir dichas funciones por las características propias de su edad, dándonos cuenta de la importancia para ellos mismos y sus familiares de que exista una institución que pueda velar por esos cuidados diarios, y profesionales y que a su vez en el mismo centro pudiesen realizar alguna actividad protegida laboral.

Adicionalmente, al requerir nuestros alumnos de cuidadores especiales, trabajo de profesionales, y tratamientos médicos específicos, esto tiene un gran costo a nivel familiar que es más fácil entregar a través de un grupo que de forma individual.

Por estas razones, antes de la fundación en el año 2003, fundamos el Centro de Integración, Protección y Recreación para Discapacidad Intelectual, Andares, ofreciendo la posibilidad a otros adultos con discapacidad intelectual y sus familias, integrarse a este proyecto. Siendo nuestro objetivo como centro la posibilidad de que personas adultas con discapacidad intelectual, puedan en un entorno primeramente hogareño, en que sientan que están en su casa, mantener una rutina diaria que les permita por un lado sustentar sus requerimientos básicos y a la vez, poder desarrollar sus habilidades y crear espacios en que puedan desarrollar tareas que les permita ser parte de la sociedad.

Para esto ofrecemos un entorno educativo y seguro con opciones flexibles en cuanto a la jornada y su horario que estarían insertos tanto internas como externas, diseñadas para que nuestros alumnos y sus familias se sientan como en casa. Nuestro enfoque está en fortalecer sus capacidades y mejorar su calidad de vida.

Considerando que el Centro ha brindado en estos 20 años de funcionamiento, un espacio para que nuestros alumnos vivan el día al día con sus pares, logrando realizar actividades recreativas y laborales que viviendo con sus familiar no podrían efectuar, estimamos que nuestro proyecto requería expandirse y lograr beneficiar a más personas y familias.

Tal como mostramos en estas fotos en que se ven actividades que realizamos hace ya más de 10 años.



Paseo por celebración de cumpleaños de alumno, año 2011.



Presentación Centro Andares en actividad de la Municipalidad de Providencia.

Así, en el 2022, decidimos constituir la Fundación Andres con el fin de asegurar nuestra continuidad a largo plazo y proyectarnos en alcanzar un mayor impacto social.

Nuestra misión y objetivo

Nuestra misión como fundación es proporcionar un centro diseñado para adultos con discapacidad intelectual, donde puedan desarrollar integralmente su vida diaria con un enfoque en el bienestar físico, psíquico y emocional. Buscamos crear un entorno familiar donde cada alumno se sienta acogido, apoyando el desarrollo de sus capacidades intelectuales, cognitivas, emocionales, físicas, sociales y laborales. Además, aspiramos a ser una fuente de apoyo y orientación para las familias de nuestros alumnos, promoviendo así una comunidad inclusiva y de apoyo mutuo.

Actividades Andares

Desde el momento que iniciamos el Centro nuestro funcionamiento se enfocó en que nuestros alumnos, ya sea, internos o externos, se sientan en un entorno protegido, familiar y alegre.

Para esto, y centrado en nuestra misión y objetivos, trabajamos con un equipo multidisciplinario, separado en dos grandes áreas que trabajan en conjunto: administración y hogar y funcionamiento de talleres.

Primeramente, la institución está formada por la dirección compuesta por 3 miembros, que son a su vez socias de la fundación: Carmen de Toro, encargada del cuidado de la casa; Patricia Valenzuela encargada del área económica y Bárbara Allende coordinadora del personal y talleres. Las personas de la dirección cuentan con títulos profesionales relacionadas al área social, especialización del área de la discapacidad intelectual y años de experiencia.

1.- Área Administración y Hogar:

Esta área tiene relación con el funcionamiento diario, semanal y mensual de la institución. Dividiéndose en el área administrativa y de trabajo directo con los alumnos

En el trabajo directo con nuestros alumnos, ya sea, interno o externo, en el hogar hay siempre 2 cuidadoras de trato directo quienes realizan los cuidados día a día de nuestros alumnos. Asimismo, existe una persona encargada de la cocina y personal que realiza aseo. De forma externa contamos con asesorías médicas generales, psicológicas, kinésicas, fonoaudiológicas, profesor educación física, y técnica en electricidad y gasfitería.

También contamos con personal con vasta experiencia (más de 10 años con nosotros) en el trabajo de taller, que se explayará más adelante.

2.- Área talleres:

Nuestro propósito es que nuestros alumnos a través de actividades puedan mantener y desarrollar sus capacidades cognitivas y físicas. Esta área cuenta con tres subdivisiones:

Cognitivo: Este programa está dirigido desarrollar, potenciar y mantener las habilidades comunicativas y todas las funciones que intervienen en el aprendizaje del lenguaje oral y escrito (hablar, escuchar, leer, escribir). Así como también sus conocimientos en matemáticas, enseñanza de valores, psicomotricidad fina, trabajo de socialización y enseñanza de hábitos de higiene.

- **Talleres laborales protegidos:** Por los diagnósticos de nuestros alumnos (discapacidad mental moderada o severa, epilepsia etc.) no tienen acceso a fuentes laborales formales, lo que genera en ellos un problema de inserción en la sociedad y problemas de autoestima por no poder sentirse útiles; siendo el propósito de estos talleres desarrollar una

actividad laboral que les permita crear trabajos y constituir como una parte de la sociedad.

Es por ello que hemos considerado hacer de los talleres de Andares, un taller laboral protegido, es decir, un lugar donde se enseña y realiza, una actividad laboral, bajo la supervisión, protección y guía constante de un adulto, de manera que les permita realizar una actividad remunerada. Este taller les permite realizar un trabajo por el cual reciben un ingreso mínimo una vez al año, y así sentirse útiles y parte de un grupo social. Actualmente nuestros talleres son de amasandería, repostería y artesanía, y hemos sido invitados a exponer nuestros trabajos en ferias de las municipalidades de Las Condes, Ñuñoa y Providencia.

En las fotografías que mostramos ahora, se puede observar a nuestros alumnos en el taller de amasandería (2024) y manualidades relacionadas con la época navideña (2023).



Taller amasandería, año 2024.



Taller manualidades, año 2023.

•

- **Recreativo:** Para toda persona es importante realizar actividades recreativas que le permitan salir de la rutina y contactarse con la naturaleza, consciente de esto en Andares se celebran los cumpleaños, se hacen paseos culturales, como visitas a museos, cine zoológico etc., y realizamos paseos a parques y picnics.

Dentro de las actividades recreativas efectuadas en el año 2023, está el almuerzo de navidad con todos los alumnos y el personal y fiesta por año nuevo.



Almuerzo Celebración de la Navidad, año 2023.

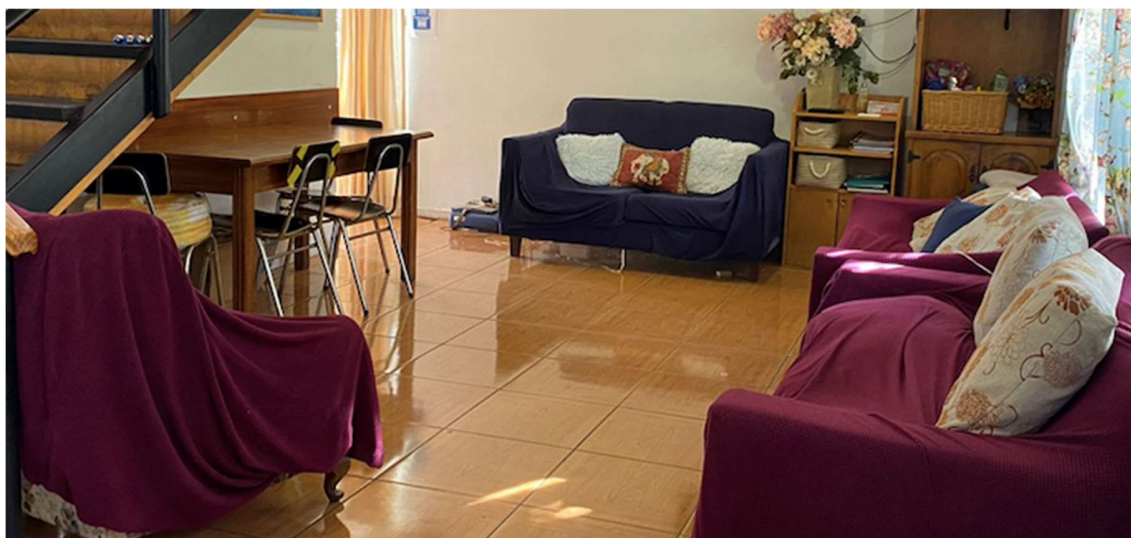


Celebración Año nuevo, año 2023.

Todo este funcionamiento, fue diseñado para cumplir de la mejor manera nuestros objetivos como centro y fundación para personas con discapacidad intelectual.

Nuestro Centro Andares, se encuentra ubicado en Coventry 1382, comuna de Ñuñoa, Región Metropolitana, teléfono 22204 2315. Actualmente contamos con 11 alumnos internos y 5 alumnos externos con jornadas flexibles, nuestros alumnos cuentan con edades variables que van desde los 28 años hasta 70 años, y presentan diversos diagnósticos de discapacidad intelectual, como autismo, microcefalia, hidrocefalia, entre otros.

En las fotografías, que exponemos vemos 3 sectores distintos de la casa que ocupamos ahora, primeramente, sala de estar, un dormitorio de mujeres y la terraza arreglada para un cumpleaños.



Sala de estar



Dormitorio



Terraza

Balance

Como mencionamos anteriormente, durante los años 2022 y 2023 iniciamos los trámites necesarios para establecernos como fundación, contando con el apoyo pro bono de un bufete de abogados. Aun cuando ya contamos con RUT como fundación 65.226.386-0, aún estamos en proceso de obtener el reconocimiento oficial como tal. Por lo tanto, durante el año 2023, no hemos registrado ingresos ni egresos, manteniendo nuestro funcionamiento bajo el estatus de sociedad hasta completar todos los requisitos y trámites necesarios.