



MEMORIA

***FUNDACIÓN DE APOYO Y
REHABILITACIÓN TIERRA DE
ÁNGELES.***

2020 -2021

ÍNDICE

¿QUIÉNES SOMOS?

- Presentación
- Misión – Visión
- Objetivos
- Sistema de Trabajo
- Terapias y Talleres
- Alianzas Estratégicas

PROGRAMAS Y PROYECTOS

- Apoyo emocional y social a personas de escasos recursos de Magallanes.
 - a) Entrega de colaciones.
 - b) Entrega de almuerzos.
 - c) Entrega de estabilizado.
 - d) Entrega de vestuario.
 - e) Asistencia psicológica.
- Entrega de kit de higiene COVID-19 y soporte educativo a personas inmigrantes de escasos recursos de ciudad de Punta Arenas, en apoyo social por situación Pandemia.
- Asistencia en salud mental a personas vulnerables que padecen la enfermedad de depresión.
 - a) Armonización de Mente, Cuerpo y Alma.
 - b) Conectando con mi ser en cuerpo, mente y alma en tiempos de Pandemia Covid-19.
 - c) Talleres de yoga en apoyo a la salud mental y social de personas afectadas por motivos de Pandemia Covid 19”.
- Entrega de mascarillas a comunidad Magallánica.
- Invernadero terapéutico.

GESTIÓN ADMINISTRATIVA

- Aportes y Donaciones.
- Proyectos Adjudicados (Fondos concursables).



***¿QUIENES
SOMOS?***

“LA VIDA COMIENZA DONDE TERMINA EL MIEDO”

PRESENTACIÓN

Nos complace presentar la memoria de actividades del año 2020 -2021 de Fundación de Apoyo y Rehabilitación Tierra de Ángeles. La memoria recoge los resultados del trabajo de un año en las áreas de salud mental y social, así como las acciones estratégicas y de gestión durante este periodo de tiempo, beneficiando a más de 2500 personas de escasos recursos y más de 1000 beneficiarios indirectos. Las diferentes actividades se han realizado en la comuna de Punta Arenas, región de Magallanes.

La Fundación es sin fines de lucro creada en el año 2020 y surge desde la experiencia que es la forma de conocimiento que se produce a través de vivencias u observaciones de personas que desearon ayudar a otros a salir adelante y recuperarse de enfermedades mentales como la "**depresión**", demostrando que la voluntad personal, apoyo de su entorno y un equipo profesional comprometido, es de vital importancia en este proceso y proporciona una mayor probabilidad de éxito en la recuperación plena de la persona. Generando oportunidades para desarrollar su potencial creativo y humano, transformándose en agente de cambio, primero de su propia realidad, luego de su familia y de la sociedad, encontrando un sentido de vida para alcanzar sus propios sueños.



MISIÓN

Proporcionar un espacio de encuentro entre personas, enfatizando en aquellas que se encuentren en una situación de vulneración, proporcionando diferentes tipos de terapias "Psicológicas y Complementarias u Holísticas", basadas en el amor, bienestar y espiritualidad entregado a toda persona que lo requiera.

VISIÓN

Posicionarnos como un referente del trabajo en comunidad, trabajando en el apoyo y rehabilitación de personas que lo requieran, otorgándoles oportunidades de integración social en igualdad y así alcanzar una vida digna y plena.



OBJETIVOS

El objetivo general es la rehabilitación y reinserción a la sociedad de personas de escasos recursos, con problemas de adicción, depresión y situación de vulnerabilidad, generando apoyo emocional y social en la población.

Los objetivos específicos de la fundación son los siguientes:

- Proporcionar evaluación y terapias psicológicas, durante el tiempo que la persona permanezca en el programa y así contribuir a su recuperación de manera integral (mente, cuerpo y alma).
- Otorgar diferentes tratamientos complementarios u holísticos ambulatorios, a través de terapias y talleres focalizados en distintas áreas, como: arte, deporte, meditación, etc., a personas en situaciones de vulneración.
- Proporcionar apoyo emocional y social a toda persona de escasos recursos que lo requiera.



SISTEMA DE TRABAJO

Somos un centro de atención de salud mental, donde se encuentran diferentes tipos de terapias psicológicas y terapias complementarias u holísticas, dirigidas por diferentes profesionales del área de la salud emocional de las personas.

Nuestro enfoque de trabajo con estas personas es diferente e innovador, apunta a la sanación del alma incorporando y gestionando herramientas de tipo complementarias u holísticas estos tipos de terapias se enfocan en la sanación del ser humano en todos los niveles, emocional, mental, físico y espiritual de una manera integral, sin excluir ninguna de las partes, tomando como punto de partida algún conflicto, problema o enfermedad que preocupe a la persona en su tiempo presente y se basan en el apoyo emocional, social y psicológico, proporcionándoles afecto, amor, educación, psicoterapias, etc.



TERAPIAS Y TALLERES

Algunas de las terapias y talleres utilizados en los procesos de recuperación de nuestros beneficiarios son los siguientes:

- Psicoterapia Individual
- Psicoterapia Familiar
- Psicoterapia Grupal
- Yoga Kundalini
- Reiki
- Hipnoterapia
- Talleres de Espiritualidad
- Talleres de Arte Terapia
- Talleres de Habilidades Sociales



ALIANZAS ESTRATEGICAS

Se forman alianzas estratégicas con las siguientes organizaciones de carácter públicas y privadas:

- Centro Comunitario de Salud Mental Miraflores de la ciudad de Punta Arenas: Se cuenta con un equipo de profesionales que colaboran en la rehabilitación de usuarios de la Red de Salud Mental y los beneficiarios irán rotando según las propias necesidades de rehabilitación en salud mental a nivel local. Considerando a los beneficiarios de acuerdo a los siguientes Programas de Rehabilitación en Salud Mental - Servicio de Salud Magallanes”.
 - o Hospital de Día.
 - o Centro Diurno de Rehabilitación Psicosocial
 - o Granja Miraflores.
 - o Hogares Protegidos.
- Empresa HF SERVIS SPA, la cual nos apoya con financiamiento en beneficio de personas de escasos recursos beneficiadas en distintas actividades y/o programas realizados por la Fundación.
- Mall Espacio Urbano, ciudad de Punta Arenas, facilitándonos espacio físico (staff) para realizar actividades en beneficio de población vulnerable.
- Comercial y Distribuidora Bravo SPA, apoya con alimentos a personas beneficiarias de los programas dirigidos por la fundación.
- Grupo EULEN. Las personas beneficiarias de nuestra Fundación son consideradas para participar en el programa de Inclusión Laboral de esta organización, el cual tiene como objetivo “formar personas que presentan discapacidad física mental y/o limitaciones sociales que obstaculizan su desarrollo profesional, a través del fortalecimiento y desarrollo de sus competencias y habilidades, para ser desplegados en el ámbito laboral”.



**espacio
urbano**
PIONERO



COSAM
MIRAFLORES





PROGRAMAS Y PROYECTOS

*“TIENES QUE ANDAR Y CREAR EL CAMINO ANDANDO; NO ENCONTRARAS
UN CAMINO YA HECHO”*

APOYO EMOCIONAL Y SOCIAL A PERSONAS DE ESCASOS RECURSOS DE MAGALLANES. (mayo 2020 – diciembre 2020)

Con ayuda de colaboradores de la Fundación, se pudo realizar una serie de actividades mayormente en beneficio de personas pertenecientes a Toma Las Etnias de la ciudad de Punta Arenas.

- a) **Entrega de colaciones:** Se apoya con alimentos a directiva de Toma las Etnias una vez al mes, beneficiando a 65 niños de escasos recursos.
- b) **Entrega de almuerzos:** Como fundación nos hacemos presentes una vez al mes en apoyo con alimentos para la olla común de Tomas las Etnias que se realiza los domingos, apoyando a más de 30 familias.
- c) **Entrega de estabilizado:** Con apoyo de voluntarios y donantes de nuestra fundación se apoya con material para tapan alcantarillados correspondientes al pasaje Chonos, Toma las Etnias.
- d) **Entrega de vestuario:** Se recolecta vestuario el cual es seleccionado, lavado y sanitizado para ser entregado a personas de escasos recursos de nuestra región de Magallanes.
- e) **Asistencia psicológica:** Se presta asistencia a más de 20 personas de escasos recursos en tratamientos psicológicos y complementarios.



ENTREGA DE KIT DE HIGIENE COVID-19 Y SOPORTE EDUCATIVO A PERSONAS INMIGRANTES DE ESCASOS RECURSOS DE CIUDAD DE PUNTA ARENAS, EN APOYO SOCIAL POR SITUACION PANDEMIA.

(septiembre 2020 - febrero 2021)

Este proyecto se realizó para prestar asistencia por motivos de Pandemia Mundial COVID 19 a 2500 personas de población inmigrante vulnerable de la ciudad de Punta Arenas. Consistió en la confección de Kits de higiene el cual contenía: mascarillas reutilizables, alcohol gel, desinfectante y jabón. Además, se entregó material educativo en dos formatos: un tríptico informativo de manera física, donde se explica la forma correcta de utilizar los elementos del kit de higiene y un video educativo realizado por profesional del área de la salud.

Se entregaron 5000 kit de higiene de manera gratuita en diferentes espacios tales como; mall espacio urbano, Sanchez y Sanchez, etc., y en terreno; domicilios, zona franca, centro, etc.

Se decide prestar asistencia a esta población ya que en nuestra ciudad existe una toma llamada las etnias, donde en su mayor parte sus habitantes son extranjeros y es necesario tomar medidas de resguardo y de refuerzo en los grupos más vulnerables, como es parte de la población inmigrantes, vulnerabilidad que se visibiliza en diversos factores: como son precariedad laboral, hacinamiento habitacional y la falta de documentación que impide llegar a la red de apoyo institucional.



ASISTENCIA EN SALUD MENTAL A PERSONAS VULNERABLES QUE PADECEN LA ENFERMEDAD DE DEPRESION.

(inicio en septiembre 2020)

En este programa se han desarrollado tres proyectos por medio de postulación de fondos concursables, el primero su ejecución fue desde septiembre a diciembre del 2020 (a) y el segundo desde julio a diciembre del 2021 (b) y el tercero desde agosto a noviembre del 2021 (c).

a) Armonización de Mente, Cuerpo y Alma.

El objetivo del proyecto fue “Proporcionar apoyo afectivo a 10 personas con depresión, atendidos en el Complejo de Salud Mental Miraflores de la ciudad de Punta Arenas, como complemento al tratamiento farmacológico que reciben, mediante actividades on-line que buscan armonizar la mente, el cuerpo y el alma. Históricamente la región de Magallanes ha tenido una tasa de suicidios por sobre el promedio nacional, lo cual se concentra en mayor cantidad en la ciudad de Punta Arenas. Con esta iniciativa de proyecto se obtuvo mayor información de análisis por paciente y como se sienten con diferentes alternativas de terapias complementarias a los medicamentos y sus beneficios.

Se les hizo entrega de un cuadernillo con material informativo, contenidos de las actividades, un diseño de poder curativo de los mándalas para colorear, la cual es una técnica de relajación que puede contribuir al bienestar psíquico de diversas formas en los pacientes. Además, se les hizo entrega de un kit de higiene que contenía; mascarillas, alcohol gel, jabón y un tríptico informativo de la enfermedad depresión y Pandemia COVID 19.

Posteriormente, se diseñaron espacios on-line (vídeo llamada) donde se realizaron cuatro tipos diferentes de actividades:

- "Psicoeducación en pacientes con depresión", realizada por Psicólogo.
- "Corazón en calma", realizada por Maestro de Yoga.
- "Comunicación verbal y corporal", realizada por Trabajador Social.
- "Armonizando el alma con flores", realizada por Terapeuta de Flores de Bach.



b) Conectando con mi ser en cuerpo, mente y alma en tiempos de Pandemia Covid-19.

El problema principal que abordar este proyecto es la falta de terapias complementarias a los tratamientos farmacológicos y las altas listas de esperas en pacientes que padecen de alguna enfermedad mental, debido fundamentalmente a factores socioeconómicos y una alta demanda en este tipo de patología, la cual se ha visto mayormente intensificada producto de la Pandemia COVID 19 desencadenando un mayor porcentaje de episodios depresivos en la población de la Región de Magallanes.

El objetivo de este proyecto es proporcionar apoyo afectivo en salud y social a 50 personas vulnerables que padecen de enfermedad mental, atendidos por diferentes médicos psiquiatras de la Región de Magallanes, en complemento al tratamiento farmacológico que reciben, mediante actividades gratuitas de manera online que buscan armonizar la mente, el cuerpo y el alma en tiempos de Pandemia Covid -19, tales como sesiones de: Psicoterapia, Flores de Bach, Taller de Yoga y Taller de Hierbas medicinales. Además, se incorporan acciones de protección a través de entregas de kit de alimentos, kit de higiene, libros de autoayuda, diplomas de participación de talleres y difusión informativa, con una retroalimentación del proyecto dimensionada por medio de una encuesta de satisfacción al usuario.

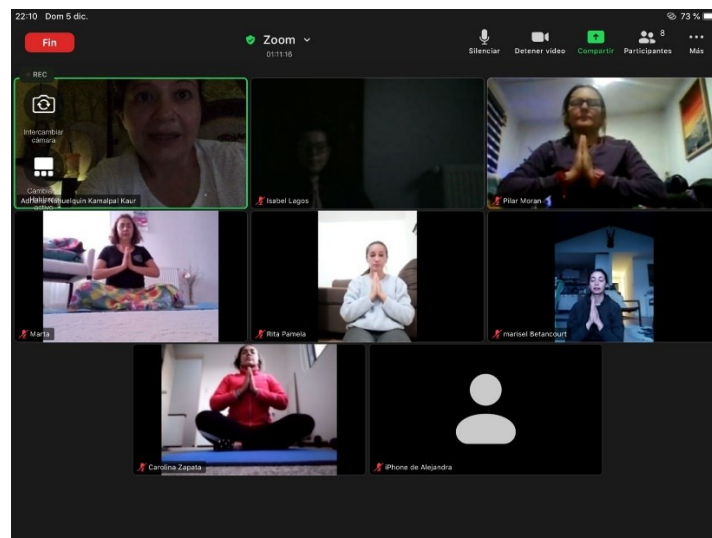


c) Talleres de yoga en apoyo a la salud mental y social de personas afectadas por motivos de Pandemia Covid 19”.

Estos talleres son realizados en apoyo emocional a las personas beneficiarias de esta iniciativa, a los cuales se les realizo clases teóricas y prácticas de Yoga, además se les hizo entrega de un libro llamado “Yoga para las luces y sombras” para un conocimiento más profundo de esta disciplina.

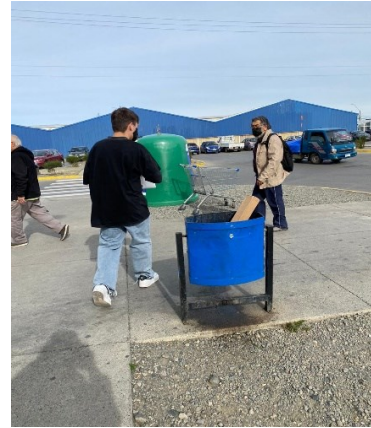
Algunos de los beneficios del yoga son:

- Aumentar la capacidad pulmonar mejorando la respiración.
- Ayuda al sistema inmunológico reduciendo el estrés.
- Aumenta la flexibilidad y la postura de nuestro cuerpo mejorando nuestro equilibrio.
- Fortalece los músculos y los huesos.
- Ayuda a mantener un equilibrio tanto físico como mental.



ENTREGA DE MASCARILLAS A COMUNIDAD MAGALLÁNICA. (inicio en marzo 2021)

Nuestra Fundación ha querido estar presente en apoyo a la comunidad Magallánica por situación de Pandemia COVID 19, con la entrega de 300 mascarillas al mes, durante el año 2021 (marzo a diciembre). Esta actividad es realizada en espacio físico perteneciente al Mall Espacio Urbano y además en terreno lugar de zona franca, ciudad de Punta Arenas.



INVERNADERO TERAPÉUTICO. (Inicia en junio 2021)

Este proyecto lleva por nombre “Sembrando educación ambiental terapéutica en salud mental” en el cual se considera la creación de un invernadero como herramienta terapéutica, en beneficio de los usuarios de la Red de Salud Mental de Punta Arenas, quienes en alianza con los diferentes equipos de rehabilitación logren dar desarrollo y continuidad en el tiempo a esta iniciativa. Además, a través de este proyecto consideramos la inclusión de personas con discapacidad psíquica a la comunidad, mejorando su calidad de vida e innovar con nuevas estrategias para el cumplimiento de objetivos clínicos como el aprendizaje de nuevas actividades de horticultura, acercamiento laboral, estimulación cognitiva, participación social y mejorar destrezas socio-emocionales e incluso, considerando esta actividad como herramienta de tipo socio laboral, donde los usuarios logren sustentabilidad. Además, se considera una cantidad de personas beneficiadas mayor a 50, lo cual con el tiempo ira en aumento.





GESTIÓN ADMINISTRATIVA

*“ESCUCHA TU INTERIOR, PUES, AUNQUE NO LO CREAS, TE ESTA DANDO
PISTAS CONSTANTEMENTE”*

APORTES Y DONACIONES

Para realizar programas de:

- Apoyo emocional y social a personas de escasos recursos de Magallanes.
- Entrega de mascarillas a comunidad Magallánica.

Se recibieron aportes y donaciones por medio de diferentes colaboradores en dinero, materiales, productos y vestuario, a los cuales se les hizo llegar una carta de agradecimiento por este acto de generosidad y de esta manera poder llevar a cabo estos programas que van en directo apoyo emocional y social a personas de escasos recursos de nuestra sociedad. Además, de la asistencia psicológica y complementaria prestada por nuestros voluntarios.

PROYECTOS ADJUDICADOS

- Entrega de kit de higiene COVID-19 y soporte educativo a personas inmigrantes de escasos recursos de ciudad de Punta Arenas, en apoyo social por situación Pandemia. Postulado en fondos concursables: Chile Compromiso de Todos 2020, evaluado por el Ministerio de Desarrollo Social y Familia.
- Asistencia en salud mental a personas vulnerables que padecen la enfermedad de depresión:
 - a) Armonización de mente, cuerpo y alma. Postulado en fondos concursables: Fortalecimiento, evaluado por el Ministerio secretaria general de Gobierno.
 - b) Conectando con mi ser en cuerpo, mente y alma en tiempos de Pandemia Covid-19. Postulado en fondos concursables: Chile compromiso de todos 2021, evaluado por el Ministerio de Desarrollo Social y Familia.
 - c) Talleres de yoga en apoyo a la salud mental y social de personas afectadas por motivos de Pandemia Covid 19”.
- Invernadero Terapéutico, “Sembrando educación ambiental terapéutica en salud mental”, Postulado en Concurso 2021 invernadero y compostaje, Ministerio del Medio Ambiente.



ESPERANZA Y FÉ EN ACCIÓN

HA SIDO TIEMPOS DE MUCHO APRENDIZAJE, CAMBIOS Y NUEVAS EXPERIENCIAS, DONDE EL TRABAJO EN EQUIPO, EL APOYO DE PROFESIONALES DE DIFERENTES ÁREAS Y LA COLABORACIÓN DE DISTINTAS ORGANIZACIONES HA SIDO FUNDAMENTAL PARA EL CUMPLIMIENTO Y LOGRO DE TODAS LAS METAS PUESTAS DE NUESTRA FUNDACIÓN, EN APOYO EMOCIONAL Y SOCIAL A PARTE DE LA POBLACIÓN VULNERABLE DE LA REGIÓN DE MAGALLANES Y ANTARTICA CHILENA.

www.fundaciontierradeangeles.cl
contacto@fundaciontierradeangeles.cl
whatsapp: +56953818172
celular: +56981689771