

AAL

ARTE AL LIMITE

MUSEO

REVISTA

FUNDACIÓN

AUSPICIADORES



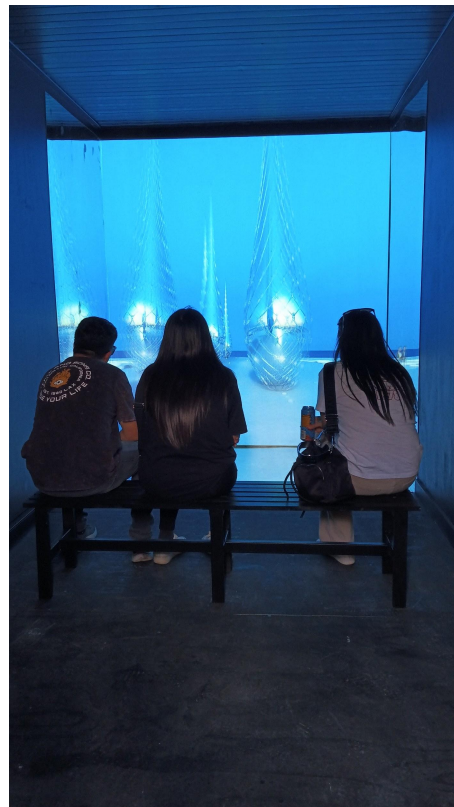
OBJETIVOS MUSEO AAL

- **Exponer** obras de arte contemporáneo de gran calidad.
- Contribuir a la **descentralización del arte en Chile**.
- Generar un espacio que potencie la **apreciación** del arte en un entorno **sustentable**.
- **Potenciar** los atributos de la zona
- Realizar **residencias** para artistas que fomenten el interés por el arte local y extranjero.
- Ejecutar **programas** de formación y educación de arte contemporáneo
- **Internacionalizar** la carrera de artistas nacionales.

ACTIVIDADES Y ASISTENCIA 2024-2025

Instituciones	Cantidad de Visitas	Cantidad de Personas
Individuales	235	1235
Agrupaciones	5	120
Colegios Alumnos entre 8 y 14 años	3	70 Colegio de Hijuelas, Colegio Alemán, DAEM de Panquehue.
Visitas Municipales	11	22 Desde Los Andes a Hijuelas, hemos recibido autoridades de diversas comunas cercanas.
Grupos individuales	47	282
Almuerzos, desayunos, brunch y workshop	4	65
Radios	14	14
Adultos Mayores	8 Valle del Aconcagua	40
TOTAL	+325	+1.800 personas

VISITAS GUIADAS / Sept. 2024 - Mar. 2025



MATERIAL GRÁFICO

ARTE AL LÍMITE MUSEO TE INVITA

TEJIENDO IDENTIDADES
DIÁLOGOS, HUELLAS Y FUTURO



MUU BLANCO

10.SEPT.24 - 30.MAR.25

FUNDO HARAS LONGO, LO BLANCO
PANQUEHUE, REGION DE VALPARAISO, CHILE

AGENDA TU VISITA EN
WWW.ARTEALLIMITE.COM

PATROCINADOR:



AUSPICIADOR:



INTERAUDI | BANK



VGM



COLABORADOR:



Invitación personal e intransferible

INAUGURACIÓN AAL MUSEO

PATROCINADOR:



AUSPICIADOR:



INTERAUDI | BANK



VGM



COLABORADOR:



**SAVE
THE
DATE**



*Invitación personal e intransferible.

**SAVE
THE
DATE**

Newsletter

+ politico
L'ESPRESSO DI POLITICA

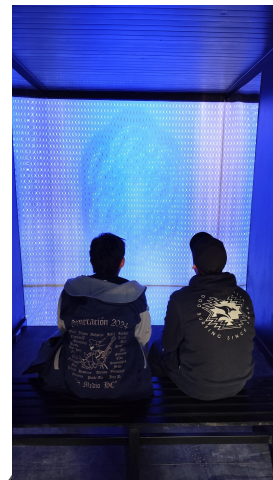


Quienes quieran visitar "Tomando identidades, diálogo huellas y futuro" deben inscribirse a través del correo mauro@artofortite.com. La muestra está abierta de jueves a sábado entre 11:00 y 17:00 horas, y entrada es gratuita.

INAUGURACIÓN / 6 de sept. 2024



VISITA GUIADA COLEGIOS



REPORTAJES EN REVISTA AAL

06 ARTE AL LÍMITE COLECCIÓN Y MUSEO

Por Julio Sapeyrols, Crítico de Arte (Argentina)
Imágenes del archivo de Arte Al Límite.

Lo que perdura en el tiempo

El arte al límite es una forma de arte que surge en los últimos años del siglo XX. Se trata de una forma de arte que busca romper los límites entre el arte y la vida, entre el arte y la naturaleza, entre el arte y la tecnología. Este tipo de arte se caracteriza por su carácter efímero y por su capacidad de generar una experiencia única y memorable.

En 1994, el artista argentino Julio Sapeyrols fundó la revista Arte Al Límite, una publicación que se dedica a difundir y promover este tipo de arte. Desde entonces, la revista ha publicado numerosos reportajes y entrevistas con artistas que trabajan en este campo. Uno de los reportajes más destacados es el que se encuentra en esta edición de la revista, que trata sobre la colección y el museo de Arte Al Límite.

Este reportaje nos lleva a conocer la historia y el desarrollo de la colección y el museo de Arte Al Límite, así como a conocer a los artistas que han formado parte de esta colección. Es un reportaje que nos permite entender mejor el arte al límite y su importancia en el mundo del arte contemporáneo.

Standing the test of time

The art al límite is a form of art that emerges in the last years of the 20th century. It is a form of art that seeks to break the boundaries between art and life, between art and nature, between art and technology. This type of art is characterized by its ephemeral nature and by its ability to generate a unique and memorable experience.

In 1994, the Argentine artist Julio Sapeyrols founded the magazine Arte Al Límite, a publication that is dedicated to disseminating and promoting this type of art. Since then, the magazine has published numerous reports and interviews with artists who work in this field. One of the most outstanding reports is the one that is found in this edition of the magazine, which deals with the collection and the museum of Arte Al Límite.

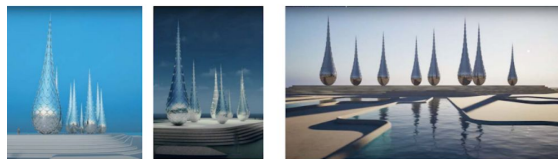
This report takes us to know the history and development of the collection and the museum of Arte Al Límite, as well as to know the artists who have been part of this collection. It is a report that allows us to understand better the art al límite and its importance in the contemporary art world.



Este es el espacio donde se encuentra la colección y el museo de Arte Al Límite. Es un espacio amplio y luminoso, con una gran altura y una gran capacidad para albergar obras de arte de diferentes tamaños y formatos. El espacio está diseñado para permitir que las obras de arte se exhiban en su máxima expresión, sin ninguna interferencia por parte del entorno.

La colección de Arte Al Límite es una colección de obras de arte que se han creado en los últimos años del siglo XX. Estas obras son de diferentes tipos, desde pinturas hasta esculturas, desde instalaciones hasta performances. Todas ellas tienen en común el hecho de que son obras de arte que buscan romper los límites entre el arte y la vida, entre el arte y la naturaleza, entre el arte y la tecnología.

El museo de Arte Al Límite es un museo que se dedica a exhibir y promover este tipo de arte. Es un museo que ofrece una experiencia única y memorable a los visitantes, que les permite conocer y apreciar el arte al límite en su máxima expresión.



Cuba
ANTUÁN

Este es el espacio donde se encuentra la colección y el museo de Arte Al Límite. Es un espacio amplio y luminoso, con una gran altura y una gran capacidad para albergar obras de arte de diferentes tamaños y formatos. El espacio está diseñado para permitir que las obras de arte se exhiban en su máxima expresión, sin ninguna interferencia por parte del entorno.



Director: FERRÁN JOSA
Por Roberto Rojas, Rafael Escobar y Carlos Escobar
Indígenas cortados de Ferrán Josa

Este es el espacio donde se encuentra la colección y el museo de Arte Al Límite. Es un espacio amplio y luminoso, con una gran altura y una gran capacidad para albergar obras de arte de diferentes tamaños y formatos. El espacio está diseñado para permitir que las obras de arte se exhiban en su máxima expresión, sin ninguna interferencia por parte del entorno.

06 ARTE AL LÍMITE MUSEO

On what remains nature non Do it lobo, hit we (psu)lloso ad

Este es el espacio donde se encuentra la colección y el museo de Arte Al Límite. Es un espacio amplio y luminoso, con una gran altura y una gran capacidad para albergar obras de arte de diferentes tamaños y formatos. El espacio está diseñado para permitir que las obras de arte se exhiban en su máxima expresión, sin ninguna interferencia por parte del entorno.



Este es el espacio donde se encuentra la colección y el museo de Arte Al Límite. Es un espacio amplio y luminoso, con una gran altura y una gran capacidad para albergar obras de arte de diferentes tamaños y formatos. El espacio está diseñado para permitir que las obras de arte se exhiban en su máxima expresión, sin ninguna interferencia por parte del entorno.



Este es el espacio donde se encuentra la colección y el museo de Arte Al Límite. Es un espacio amplio y luminoso, con una gran altura y una gran capacidad para albergar obras de arte de diferentes tamaños y formatos. El espacio está diseñado para permitir que las obras de arte se exhiban en su máxima expresión, sin ninguna interferencia por parte del entorno.

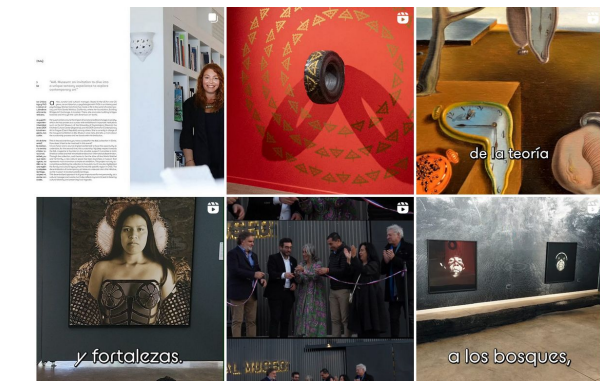
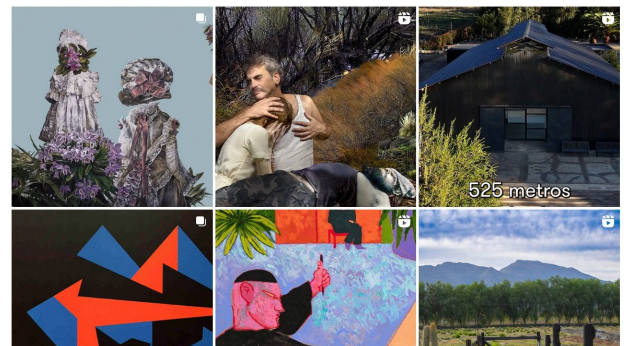
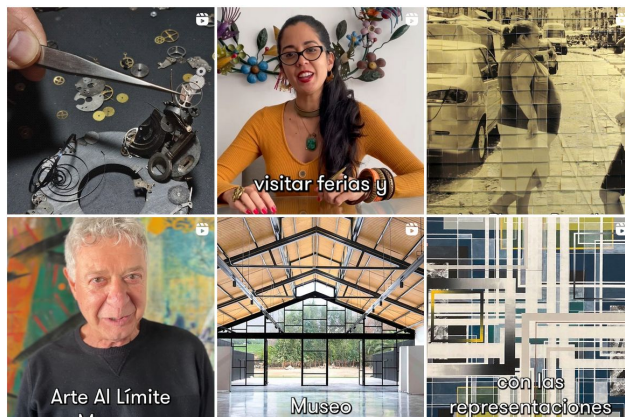
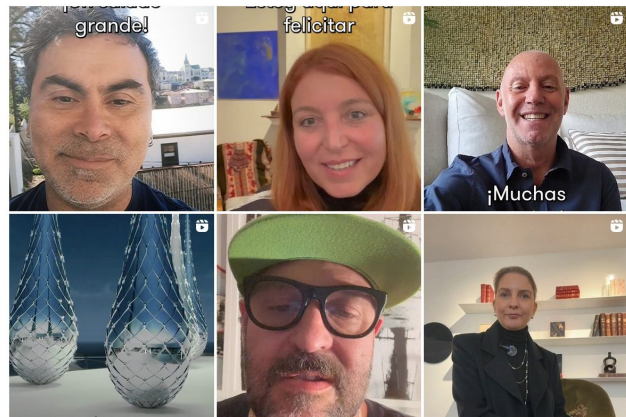


Este es el espacio donde se encuentra la colección y el museo de Arte Al Límite. Es un espacio amplio y luminoso, con una gran altura y una gran capacidad para albergar obras de arte de diferentes tamaños y formatos. El espacio está diseñado para permitir que las obras de arte se exhiban en su máxima expresión, sin ninguna interferencia por parte del entorno.



Este es el espacio donde se encuentra la colección y el museo de Arte Al Límite. Es un espacio amplio y luminoso, con una gran altura y una gran capacidad para albergar obras de arte de diferentes tamaños y formatos. El espacio está diseñado para permitir que las obras de arte se exhiban en su máxima expresión, sin ninguna interferencia por parte del entorno.

PUBLICIDAD REDES SOCIALES



MÉTRICAS

+1.000.000

Instagram y
Facebook

+500

vía mail

+400.000

vía prensa

+25

menciones en
prensa

+30

asistentes a
conferencia de
prensa

+250

asistentes a
inauguración

32.000

impresiones en
revista AAL

ESTRATEGIA COMUNICACIONAL ANUAL

- Envío de **comunicados de prensa** previo a la inauguración de cada exposición.
- **Desayuno de Prensa** por cada inauguración.
- **Invitación** a medios nacionales e internacionales.
- Comunicación directa con **medios locales**.
- Publicaciones en modo historias, reels y carrusel en **Instagram y Facebook**, una vez a la semana. Considera artistas o exposición en general.
- Reportaje en ediciones de **revista impresa AAL**.

INAUGURACIONES

- Envío de **Save the Date**, 30 días antes del evento a base de datos especializada: artistas, gestores culturales, curadores, directores museos, autoridades nacionales y de la zona.
- Envío de **Invitación** vía mail y whatsapp.
- Publicación de evento en **redes sociales**.

PROGRAMACIÓN 2025-2026

Bienal NOmade Selecta II

En esta oportunidad, esta bienal itinerante, busca entrelazar narrativas de descentralización territorial, profundizando en una serie de reflexiones sobre el arte contemporáneo, examinando la visibilidad y los sistemas que lo rodean.

La Bienal NOmade, se presenta desde 2015, como un espacio en tránsito, una colectividad múltiple que opera desde la producción autónoma e independiente. Se trata de una comunidad en movimiento que genera pensamiento, abordando tanto espacios expositivos de borde como institucionales. Así, articulan una mirada política y emocional sobre las nuevas formas de reunión social, fundamentándose en el trabajo colectivo y los afectos. El objetivo es configurar nuevas formas de entender el formato bienal, sustentadas en un paraguas conceptual que desafía el paradigma bienalístico tradicional hasta hacerlo implosionar.

BIENAL NOmade es un proyecto creado por el crítico y curador ecuatoriano Hernán Pacurucu, y el artista visual y curador independiente chileno Víctor Hugo Bravo.

ARTISTAS BIENAL

BIENAL NÓMADE. SELECTA II

Víctor Hugo Bravo - Chile / Danilo Espinoza - Chile / Cristian Velasco - Chile / Gabriela Carmona - Chile / Angie Bonino - Perú / Mariela Leal - Argentina / Boris Ordóñez - Ecuador / Olmedo Alvarado - Ecuador / Tomasz Matuszak - Polonia / José Quedes - Brasil



Gabriela Carmona Slier / Chile



Mariela Leal / Argentina

BIENAL NOMADE



PROGRAMACIÓN 2025-2026

Pangue, Festival de Video Arte

Esta exposición itinerante comenzará su recorrido en Panquehue, para luego viajar a diversos países del continente americano. Esta muestra, que pretende ser anual, se realiza en base a la colección de arte de AAL, pero también incluye una convocatoria abierta a artistas de Canadá, Estados Unidos y el Caribe.

El festival explora la relación entre los humanos y los frágiles entornos naturales, a raíz de eso se llama “Pangue”, flor nativa de la región de Valparaíso que se encuentra comúnmente en Panquehue. En mapudungún, “panque”, representa al puma y encarna valores como la valentía, la sabiduría, la fuerza y la energía, siendo clave para el festival porque destaca la fuerza y energía que los humanos pueden intercambiar con la naturaleza.

Pangue, Festival de Video Arte está organizado por Building Bridges Art Exchange y Arte Al Límite Museo.

ARTISTAS PANGUE

PANGUE, FESTIVAL DE VIDEO ARTE

Carlos Canas - El Salvador / Matilde Marín - Argentina / José Wolf - Guatemala / Angela Copello - Argentina / Marcela Cabutti - Argentina / **Susana Barbara** - Argentina / Lisa Giménez - Argentina / **Renata Padovan** - Brasil / Ariana Macedo - Perú / **Phillip Klawitter** - Chile / Sebastián Mahaluf - Chile / Maizla Bernard - Brasil / **Andrea Juan** - Argentina / Joaquín Fargas - Argentina / Mareo Rodríguez - Venezuela / Máximo Corvalan Pincheira - Chile



Mareo Rodríguez / México



Philip Klawitter / Chile

PROGRAMACIÓN 2025-2026



PRÓXIMA EXPOSICIÓN / SEPTIEMBRE 2025

EL ROSTRO COMO ARMA Y ESPEJO: LA INSURRECCIÓN BIOMÉTRICA

En un mundo donde la tecnología redefine la percepción de la identidad, La exhibición “El rostro como arma y espejo”, invita a una reflexión profunda sobre la relación entre los rostros humanos, la privacidad y el poder en la era digital.

Con el enfoque y la mirada en la colección permanente del Museo Arte Al Limite y enriquecida con la participación de artistas invitados, propone un diálogo crítico y multifacético a través de obras en pintura, escultura, dibujo, fotografía y video, complementadas con experiencias inmersivas e interactivas.

- Marisa Caichiolo, curadora.

FUTURAS EXPOSICIONES



José Luis Carranza / Perú



Evelyn Bencicova / Eslovaquia

AAL

ARTE AL LIMITE

MUSEO

REVISTA

FUNDACIÓN

AUSPICIADORES

